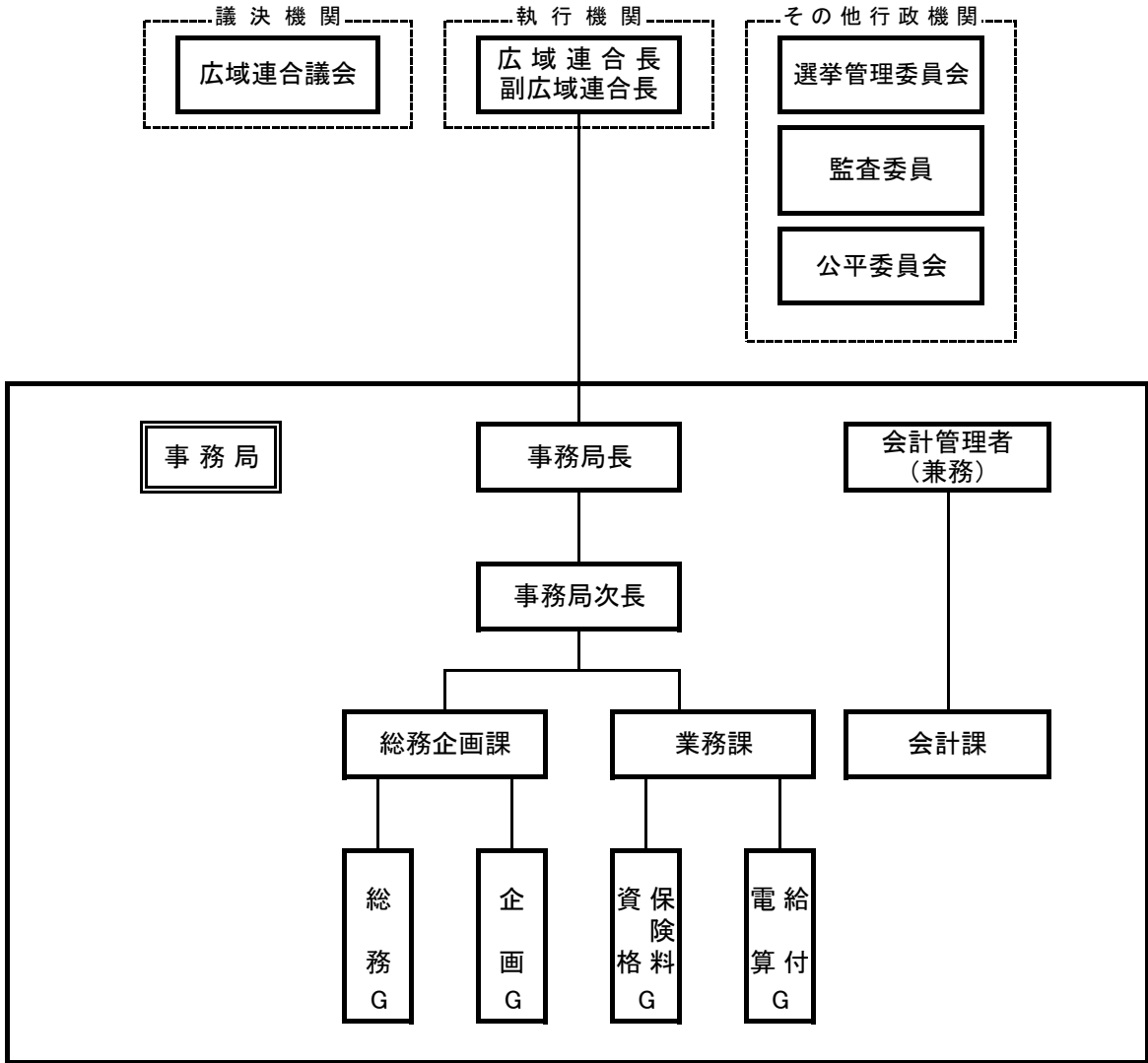


滋賀県後期高齢者医療広域連合 組織体制



広域連合長	宮 本 和 宏
副広域連合長 (2名)	伊 藤 定 勉 仁 科 芳 昭
議長	野 村 昌 弘
副議長	西 田 秀 治

選挙管理委員会委員 (4名)	北 井 征 暁 鶴 房 繁 和 菅 森 金 治 郎 河 崎 顯 了
監査委員 (識見) (2名) (議会)	若 林 忠 彦
公平委員会委員 (3名)	中 川 幸 雄 中 野 和 美 大 塚 美 由 紀