

# ◦ 広域連合からのデータ提供

滋賀県後期高齢者医療広域連合  
総務企画課 森田

## 目的

- 市町での保健事業等への活用

  - 市町課題の発見

  - 委託事業のデータ作成

  - 医療費の増減傾向の把握

    - 
    - 
    -

## 広域連合が管理しているデータ

- **被保険者情報**  
住所、性別、生年月日、資格状況、...
- **健診情報**  
受診日、問診票、検査結果、...
- **レセプト情報**  
受診医療機関、傷病名、検査項目、...
- **国保データベース（KDB）の情報**

3

## 広域連合から提供できるデータの特徴

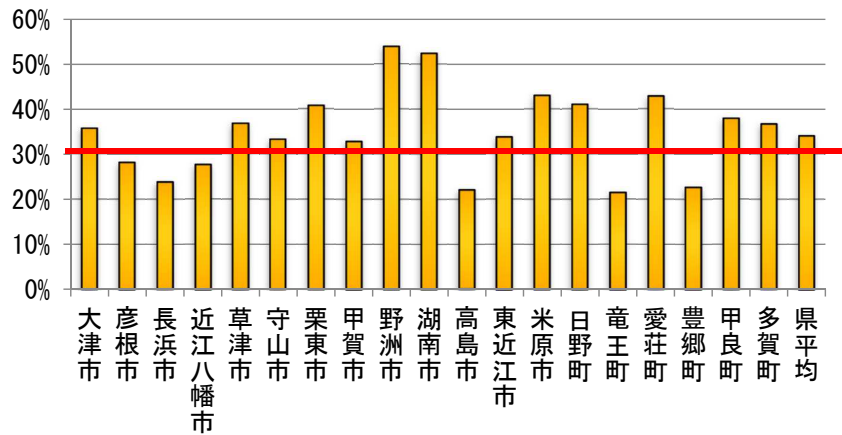
- **全市町の情報の取扱いが可能**  
→他市町、圏域、県平均との比較
- **複数の情報を組み合わせが可能**  
→複合的な情報
- **京都大学医学部との連携**  
→学識者の意見
- **直接的な費用発生は無し**

4

# データ提供事例

## ● 他市町との比較データ

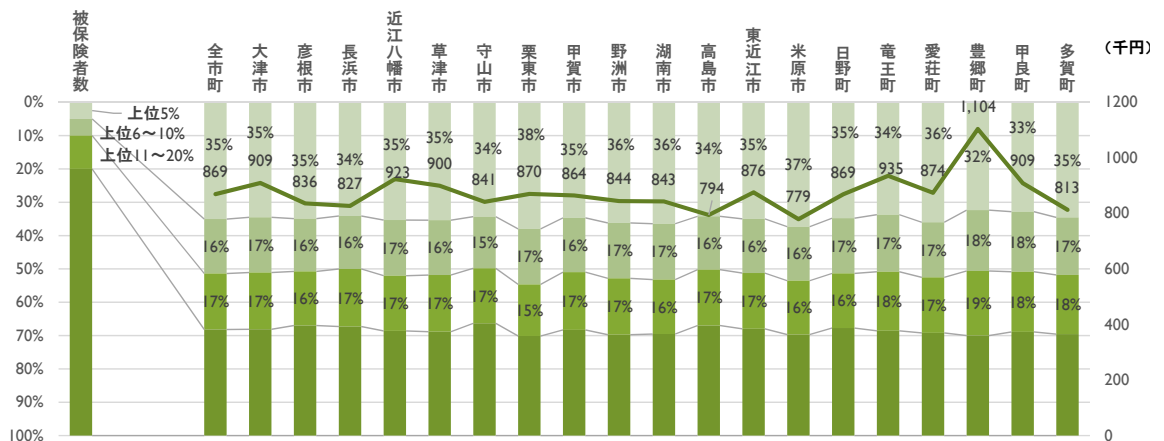
健康診査受診率 19市町と県平均を比較



# データ提供事例

## ● 他市町との比較データ

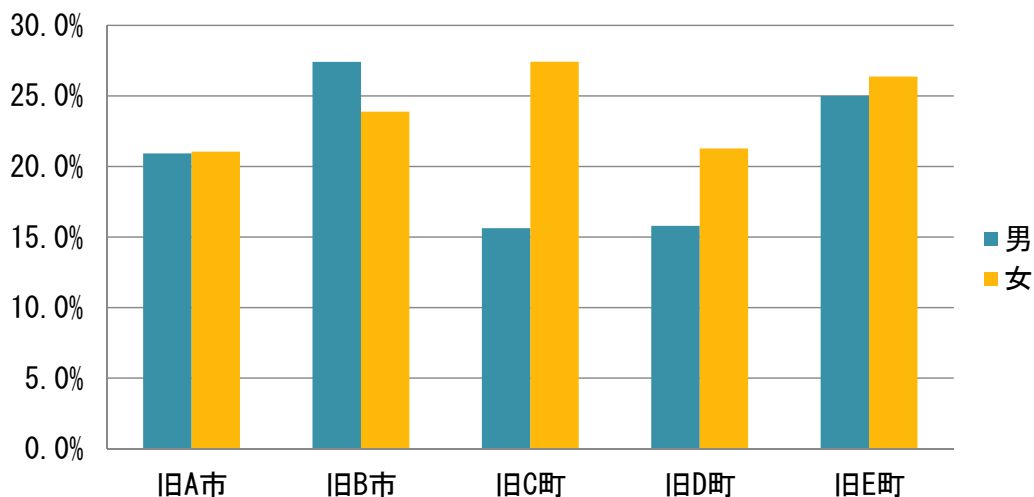
平成29年度 年間医療費が高額な被保険者が医療費全体に占める割合



# データ提供事例

- 合併前の市町毎の比較データ

後期高齢者健診受診率（合併前2市3町）



7

# データ提供事例

- 業者提供用データ

東近江市・湖南省市 服薬情報通知事業  
被保険者のレセプト情報提供

- 米原市 医療費等分析

分析対象者の  
医療費・疾患名・薬剤名 提供

8

## 市町担当課の方へ

データ提供をご要望の際  
市町から広域連合への  
依頼文の提出を依頼

### 個人情報

各団体の個人情報保護条例等に  
基づき適切に管理

直接的な費用負担はありません。

9

## 市町担当課の方へ

必要なデータがございましたら  
一度、ご相談ください。

### 連絡先

滋賀県後期高齢者医療広域連合  
総務企画課 企画グループ

TEL：077-522-3013

Mail：soumu@shigakouiki.jp

ご清聴ありがとうございました。

10